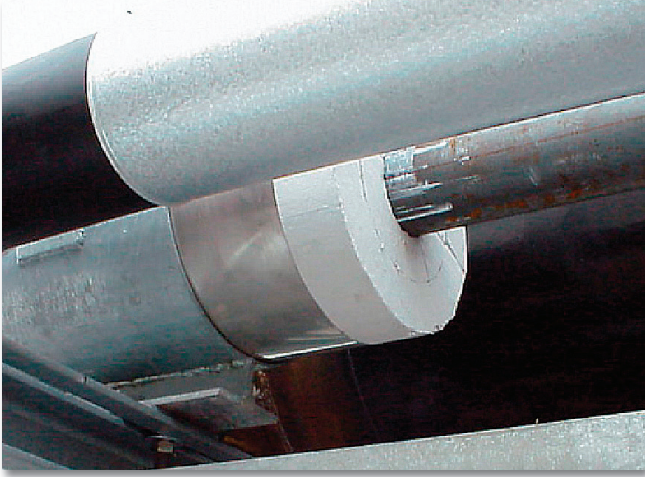


PROMASIL®-650 Pipe Sections

Calcio silicati ad alte prestazioni



PROMASIL®-650 Pipe Sections sono costituite da lastre autoportanti in silicato di calcio ad alta resistenza termica. La qualità della produzione è certificata a norma ISO 9001.

Lavorazione e trasformazione

PROMASIL®-650 può essere lavorato con utensili standard per la lavorazione del legno e può essere segato, fresato e forato.

Durante la lavorazione si produce polvere (segando, forando, molando, ecc.). La polvere può essere nociva alla salute. Evitare il contatto con gli occhi e con la pelle. Non inalare la polvere.

Si raccomanda di rimuovere la polvere mediante aspirazione. Ridurre al minimo le emissioni di polveri, attenersi alle normative locali. Richiedere la scheda dei dati di sicurezza.

PROMASIL®-650 può essere incollato con l'agente legante Promat® K84.

Un'adeguata protezione da acqua e mezzi aggressivi viene garantita da Promat® Impregnation 2000 e da Promat®-SR Impregnation.

Applicazioni tipiche

I profili per tubazioni PROMASIL®-650 sono ideali per l'isolamento termico tecnico delle tubazioni:

- nell'industria chimica
- nell'industria petrolifera e del gas
- nei supporti per tubazioni

PROMASIL®-650 è la scelta ideale per le costruzioni impegnative, dove si richiede non solo un efficace isolamento termico ma anche un'adeguata stabilità.

Proprietà e vantaggi

- Conducibilità termica bassa
- Basso ritiro
- Bassa densità apparente, leggeri
- Buona resistenza meccanica
- Resistenti ai gas di riduzione CO, NH₃, H₂ e CH₄
- Assenza di solfuri, basso ferro
- Buona lavorabilità
- La qualità del prodotto soddisfa gli standard ASTM e EN (marchio CE)

Dati tecnici		
Nome	PROMASIL®-650	
Colore	bianco/beige	
Temperatura di classificazione	°C	650
Ritiro @ 650 °C - 12h	%	< 1,5
Densità apparente	kg/m ³	220
Resistenza alla compressione a freddo	N/mm ²	> 1
Resistenza alla flessione	N/mm ²	0,5
Reazione al fuoco (EN 13501)	A1, non combustibile	
Conducibilità termica	@ 10 °C media	0,042
	@ 100 °C media	0,060
	@ 200 °C media	0,072
	@ 300 °C media	0,086
Contenuto di umidità (essiccazione all'aria)	%	< 5

Dimensioni standard		
Dimensione inch	Dimensione mm	Pezzi per circonferenza
1/2" - 6"	15 - 171	2
7" - 10"	196 - 275	2
11" - 14"	300 - 358	2
14" - 20"	358 - 511	4
21" - 24"	529 - 715	4

Other sizes are available on request.

Dimensioni prodotto e disponibilità misure		
Lunghezza mm	915	
Diametro tubazione	inch	1/2 - 24
	mm	13 - 610
Spessore isolamento	inch	(1" / 1,5") / 2 / 2,5 / 3
	mm	(25* / 38**) / 51 / 64 / 76

* Disponibilità di spessori di isolamento per diametri tubazioni fino a 7"

** Disponibilità di spessori di isolamento per diametri tubazioni fino a 19"