

Descripción del sistema

1. Placas PROMATECT®-100X, 12 mm con bordes longitudinales afinados
2. Placas PYL tipo A para tabiquería seca estándar de 12,5 mm de espesor
3. Canal inferior/superior: U 30/48/30 mm x 0,55 mm
4. Montante C tipo PLADUR 36/48/34 mm x 0,55 mm
5. Tornillos autoperforantes para tabiquería seca: 1ª capa: Ø 3,5 x 25 mm. 2ª capa: Ø 3,5 x 35 mm cada 250 mm
6. Lana mineral espesor 40 mm, densidad 32,4 kg/m³
7. Tratamiento de juntas, cabezas de tornillos y juntas perimetrales con pasta de rejuntado en base yeso. Las juntas llevan cinta de papel
8. Fijaciones expansivas de acero M6 x 40 mm

NORMA DE ENSAYO: EN 1364-1

Descripción:

Sistema diseñado para ampliar la resistencia al fuego de una partición existente de tipo tabiquería seca hasta al menos EI 120 mediante la fijación por ambas caras de una placa de PROMATECT®-100X, basada en sulfatos y silicato cálcico mediante la tecnología exclusiva PromaX®.

Sistema muy sencillo y fácil de instalar, apto especialmente para rehabilitaciones, cambios de uso o para cualquier edificio, sea de edificación o industrial, donde se precise mejorar la resistencia al fuego de una partición existente hasta un grado **EI 120**.

El sistema se ha ensayado con una solución típica de tabiquería seca sencilla, compuesta de una placa de yeso laminado estándar a cada lado de una estructura típica de montantes de 48 cada 600 mm, y un aislamiento interior de lana mineral. Por cada lado se fija a la propia estructura de la partición una placa de PROMATECT®-100X de 12 mm con tornillos cada 250 mm y luego se tratan las juntas para darle el grado de acabado requerido. Ensayo realizado con Norma EN 1364-1 para **EI 120**.

Altura permitida:

El sistema es válido para aplicar sobre particiones de hasta **3 m** de altura. Para alturas mayores, consultar a nuestro Departamento técnico.

Longitud permitida:

Ilimitada. Puede usarse con particiones de cualquier longitud.

Otros cambios permitidos:

- Reducción del tamaño de las placas, con las juntas verticales coincidiendo con los montantes.
- Puede usarse con cualquier sistema de tabiquería seca con otras composiciones: Estructuras más grandes y potentes, placas de mayor grosor o en mayor número, placas más especializadas, como las de tipo F (fuego), con lámina de aluminio, resistentes a humedades, etc.

Usos previstos:

- Aplicación sobre particiones interiores (Clase Z1) o en semiexposición (Clase Y)
- No apta para particiones que deban soportar cargas.
- Los pasos de instalaciones pueden sellarse con los sistemas habituales de PROMAT.
- El sistema es de tipo trasdosado directo, con una única placa de PROMATECT®-100X de 12 mm a cada lado de la partición existente fijada a la propia estructura de la partición existente mediante tornillos de la longitud apropiada según el nº de placas de la partición a mejorar.

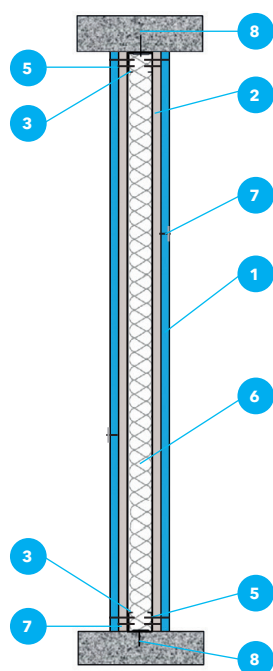
Montaje:

Las placas PROMATECT®-100X se montan en obra siguiendo las técnicas y buena práctica de la instalación habitual de tabiquería seca, incluyendo el rejuntado. Siempre que sea posible, contrapear las juntas verticales y horizontales con respecto a las existentes en la partición.

Informe de clasificación:

WarringtonFire nº 21202A **EI 120**

DESCRIPCION DEL SISTEMA



SECCION TRANSVERSAL

