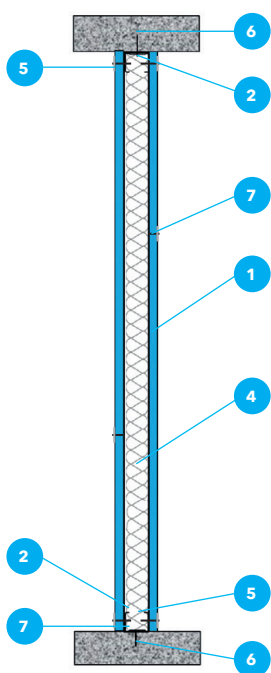
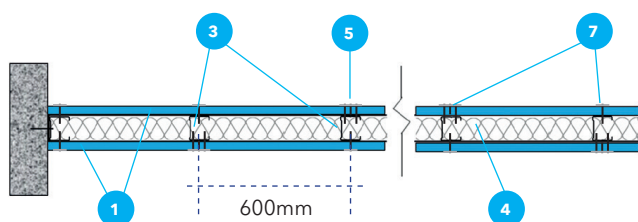


**SECCIÓN VERTICAL**



**SECCIÓN TRANSVERSAL**



**Descripción del sistema**

1. Placa PROMATECT®-100X en espesor 20 mm
2. Canal de acero de 48/30/0,55 mm
3. Montantes perfiles de chapa galvanizada en C de 48/35/0,62 mm
4. Lana Mineral URSA TERRA BASE 16 Kg/m³ y espesor 50 mm, en rollo
5. Tornillos tipo PVL 3,9 x 35 cada 200 mm
6. Fijaciones expansivas metálicas M8 al hormigón cada 500 mm.
7. Rejuntado con Pasta de juntas tipo PLADUR ST1 y cinta tipo PLADUR de 50 mm

**NORMA DE ENSAYO: UNE EN 1364-1**

**NORMA DE EXTENSIÓN DE APLICACIÓN (EXAP) EN 15254-3:2019**

**Descripción:**

Particiones tipo sándwich con placa de sulfato y silicato cálcico mediante la tecnología exclusiva PromaX®.

Sistema de compartimentación interior en altura sencillo y eficaz, ensayado con una única placa a cada lado de la estructura de perfiles estándar de 48 mm. El sistema también incluye aislamiento interior de lana mineral de 50 mm en rollo.

Ensayada con Norma EN 1364-1 para EI 120. Aplica la EXAP EN 15254-3:2019

**Campo de aplicación directa:**

**Altura máxima: hasta 5 m** según informes de clasificación y EXAP. Puede ampliarse **hasta los 6 m** añadiendo una placa más de PROMATECT®-100X por cada lado, según la EXAP.

**NOTA:** Puede construirse hasta **12 m** de altura para una EI 30 según Informe EXAP Applus 23/32301545. Puede requerir cambios a mayores en la estructura soporte dependiendo del diseño, de las cargas y de la flecha máxima admisible.  
**Longitud permitida: ilimitada.**

**Otros cambios permitidos:**

- Reducción del tamaño de las placas, con las juntas verticales coincidiendo con los montantes. No se permite aumento del tamaño máximo ensayado (2000x1200 mm).
- Aumento de tamaño y espesores de los elementos estructurales.
- Se permite la reducción de distancias entre montantes y entre fijaciones, pero no su aumento.
- Se permite el aumento de espesor o densidad de la lana mineral, o el cambio por lana de roca del mismo espesor y densidad igual o mayor.
- Para otros posibles cambios por situación de obra, por favor consultar al departamento técnico.

**Usos previstos:**

- Aplicación en interiores (Clase Z1) o en semiexposición (Clase Y).
- Partición no apta para soportar cargas.
- Puede incluir puertas cortafuego, con un sistema de soporte independiente, según indique el fabricante. Las uniones marco/partición deben estar selladas adecuadamente. También puede incluir vidrios fijos resistentes al fuego PROMAGLAS®-F1 o Promat®-SYSTEMGLAS-F1 con estructura de soporte añadida.
- Los pasos de instalaciones pueden sellarse con los sistemas habituales de Promat Ibérica, S.A.
- Por favor consultar al Departamento Técnico de Promat Ibérica S.A. para más detalles.

**Sistema ensayado:**

El sistema es de tipo sándwich, con placa sencilla de PROMATECT®-100X de 20 mm a cada lado de una estructura de soporte en C. Los montantes se instalan cada 600 mm, pudiendo reducirse la distancia entre ellos o ampliarse hasta 630 siempre que las juntas verticales de las placas coincidan con un montante.

**Montaje:**

La partición se monta en obra siguiendo las técnicas y buena práctica de la instalación de las particiones tradicionales de tabiquería seca, incluyendo el rejuntado. La partición debe respetar las juntas de dilatación del edificio. Además es conveniente realizar una junta vertical con movimiento cada 15 metros en particiones largas.

**Informe de clasificación 22/32307429-1:**

PROMATECT®-100X 20 mm // MM48-35 / LM URSA 15kg-50 mm // PROMATECT®-100X 20 mm EI 120