

**MEDINIŲ PERDANGŲ UGNIAATSPARINIMO SISTEMA  
PANAUDOJANT PROMAXON®-Typ A KALCIO SILIKATO PLOKŠTES  
TECHNINĖ SPECIFIKACIJA**

Medinės perdangos gali būti sumontuotos ant paremtų medinių viena kryptimi sudėtų perdangos sijų. Perdangos viena pusė apkalta lentomis, medžio drožlių plokštėmis arba fanera. Medinių perdangų ugniaatsparinimui pagal standarto EN 13501-2 reikalavimus turi būti naudojama PROMAXON®-Typ A kalcio silikato plokščių sistema arba analogiška, su ne prastesnėmis charakteristikomis nei pastaroji.

Kalcio silikato plokščių PROMAT charakteristikos:

Parametras	Mato vnt.	Vertės
		PROMAXON®-Typ A
Degumas pagal EN13501-1		A1
Plokštės matmenys	mm	1200 x 2500
Leistinas ilgio ir pločio nuokrypis	mm	± 0,3
Plokštės storis	mm	8, 10, 12, 15, 18, 20
Leistinas storio nuokrypis	mm	± 0,5
Tankis	kg/m <sup>3</sup>	850
Šarmingumas	pH	9
Šilumos laidumas	W/m <sup>°K</sup>	0,28
Atsparumas suirimui dėl vandens poveikio	μ	5,0
Įprastas drėgmės kiekis	%	1-3
Mechaninės savybės:		
• atsparumas lenkimui išilgine kryptimi		• 4,50
• atsparumas traukimui statmenai paviršiui		• 1,10
• atsparumas spaudimui išilgine kryptimi		• 8,00
	N/mm <sup>2</sup>	

Medinių perdangų ugniaatsparinimo, panaudojant kalcio silikato plokščių sistemas PROMAT, techninės charakteristikos:

Charakteristikos	Atsparumas ugniai		
	REI 30	REI 60	REI 120
Perdangos konstrukcinės sijos	b $\geq$ 4 cm A $\geq$ 100 cm <sup>2</sup>	b $\geq$ 6,3 cm A $\geq$ 110 cm <sup>2</sup>	b $\geq$ 6,3 cm A $\geq$ 100 cm <sup>2</sup>
Ugniaatsparinimo plokščių montavimas	Vienu sluoksniu iš perdangos apačios	Vienu sluoksniu iš perdangos apačios	Dviem sluoksniais iš abiejų perdangos pusių
Plokštės PROMAXON-A storis	10 mm	15 mm	2 x 10 mm 2 x 25 mm
Perdangos grindų plokščių storis	27 – 30 mm	50 – 55 mm	21 – 30 mm
PROMAT medinės perdangos sistema	Nr. 128.10	Nr. 128.20	Nr. 128.40

Medinių perdangų ugniaatsparinimo, panaudojant kalcio silikato plokščių sistemas PROMAT, montavimas:

#### Perdanga Nr. 128.10 atitinkanti REI 30 klasės atsparumo ugniai reikalavimus

Medinės perdangos sumontuotos ant  $\geq 40$  mm pločio sijų, tarp kurių atstumas ne daugiau kaip 1 000 mm. Apatinis sluoksnis iš natūraliosios medienos ar OSB medžio plokščių arba iš medžio drožlių plokščių ar faneros. Iš perdangos apačios pritvirtintos 8 mm arba 10 mm storio PROMAXON<sup>®</sup>-Typ A plokštės, prie perdangos plokštės pritvirtintos plieninėmis kniedėmis 63x11,2x1,53 mm, sraigtais 4,2x55 mm arba 70 mm ilgio vinimis, tarp kurių atstumas 150 mm. Plokštės sujungtos su siena plieniniu kampuočiu 40/40/0,7 (jis tvirtinamas prie sienos metaliniu skečiamuoju kaiščiu) arba 20 mm storio ir 50 mm pločio PROMAXON<sup>®</sup>-Typ A plokščių juostomis. Plokščių sandūros iš viršaus uždengtos 8 mm storio ir 80 mm pločio PROMAXON<sup>®</sup>-Typ A plokščių juostomis.

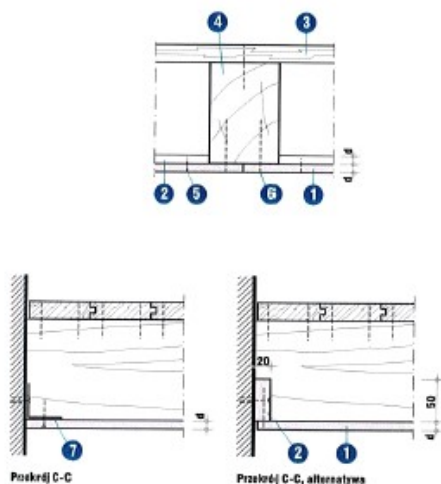
Jeigu plokštėms pritvirtinti būtinos pagalbinės konstrukcijos, jas galima sumontuoti iš metalinių profiliuotųjų su kabliais arba iš medinių prie sijų pritvirtintų juostelių.

Perdanga Nr. 128.10, atitinka REI 30 klasės atsparumo ugniai reikalavimus, jeigu naudojamos tik:

- perdangos konstrukcinės sijos, kurių pjūvis b $\geq$ 4 cm, o pjūvio plotas A $\geq$ 100 cm<sup>2</sup>;
- PROMAXON<sup>®</sup>-Typ A plokštės, kurių mažiausias storis:
- g = 8 mm sijoms įsitempiančiam lenkimo metu  $\alpha M < 50$  proc. arba
- g = 10 mm sijoms įsitempiančiam lenkimo metu  $\alpha M \geq 50$  proc.
- apatinis sluoksnis, kurio storis nustatytas, vadovaujantis 2 priedo 2 lentele.

Pateikta klasifikacija taikoma ugniai veikiant tiek iš viršaus, tiek iš apačios.

### Perdanga Nr. 128.10



C-C pjūvis

C-C pjūvis, alternatyva

#### Žymėjimas:

- 1 – PROMAXON®-Typ A plokštės, d=8 mm arba 10 mm
- 2 – PROMAXON®-Typ A plokščių juostos
- 3 – natūraliosios medienos, OSB plokščių, medžio drožlių ar faneros apatinio sluoksnio storis nustatomas pagal 2 priedo 2 lentelę
- 4 – medinės sijos,  $b \geq 40$  mm, atstumas kas  $\leq 1000$  mm
- 5 – vinys 16 mm ilgio, atstumas kas 150 mm
- 6 – kniedės 63x11,2x1,53; sraigtai 4,2x55 mm; arba vinys 70 mm ilgio, atstumas kas 150 mm
- 7 – kampuočiai 40x40x0,7 mm

### Perdanga Nr. 128.20 atitinkanti REI 60 klasės atsparumo ugniai reikalavimus

Medinės perdangos sumontuotos ant  $\geq 63$  mm pločio sijų, tarp kurių atstumas ne daugiau kaip 330 mm. Apatinis sluoksnis iš natūraliosios medienos ar OSB medžio plokščių arba iš medžio drožlių plokščių ar faneros.

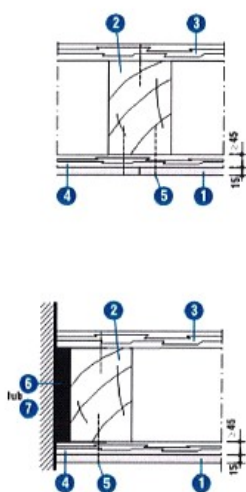
Prie sijų prisukama (5,0x50 mm sraigtais) pagalbinė konstrukcija iš medinių juostelių (briaunų), kurių matmenys 45x45 mm ir tarp kurių atstumas 500 mm. Prie pagalbinės konstrukcijos prisukamos 15 mm storio PROMAXON®-Typ A plokštės (35 mm ilgio savisriegiais sraigtais). Apsaugomos perdangos ir sienos tarpą būtina sandarinti mineraline vata arba ugniai atspariomis putomis PROMAFOAM®-C.

Perdanga Nr. 128.20, atitinka REI 60 klasės atsparumo ugniai reikalavimus, jeigu naudojamos tik:

- perdangos konstrukcinės sijos, kurių pjūvis  $b \geq 6,3$  cm, o pjūvio plotas  $A \geq 110$  cm<sup>2</sup>;
- 15 mm storio PROMAXON®-Typ A plokštės, prie perdangos tvirtinamos iš apačios;
- apatinis sluoksnis, kurio storis nustatytas, vadovaujantis 2 priedo 1 lentele.

Pateikta klasifikacija taikoma ugniai veikiant tiek iš viršaus, tiek iš apačios.

### Perdanga Nr. 128.20



#### Žymėjimas:

- 1 – PROMAXON®-Typ A plokštės, d=15 mm
- 2 – medinės sijos,  $b \geq 63$  mm, atstumas kas  $\leq 330$  mm
- 3 – natūraliosios medienos, OSB plokščių, medžio drožlių ar faneros apatinio sluoksnio storis nustatomas pagal 2 priedo 1 lentelę
- 4 – juostelės,  $b \geq 45$  mm
- 5 – plieninės kniedės 63/11,2/1,53, sraigtai 4,2/55 arba vinys 70 mm ilgio, atstumas kas 150 mm
- 6 –  $\geq 45$  kg/m<sup>3</sup> tankio mineralinė vata
- 7 – ugniai atsparios putos PROMAFOAM®-C

## Perdanga Nr. 128.40 atitinkanti REI 120 klasės atsparumo ugniai reikalavimus

Medinės perdangos sumontuotos ant  $\geq 40$  mm pločio sijų, tarp kurių atstumas ne daugiau kaip 1 000 mm. Apatinis sluoksnis – iš  $\geq 21$  mm storio medinių lentų ar faneros arba iš  $\geq 30$  mm storio medžio drožlių plokščių.

Perdangos apatinį lentų sluoksnį dengia du 10 mm storio PROMAXON®-Typ A plokščių (2x10 mm) sluoksniai. Plokščių sandūras būtina pasislinkti ne mažiau kaip 100 mm.

Prie sijų apačios tvirtinami du PROMAXON®-Typ A (2x25 mm) plokščių, kurių bendras storis – 50 mm, sluoksniai. Pirmasis plokščių sluoksnis tvirtinamas prie medinių sijų plieninėmis kniedėmis 70x12,2x1,53 mm, sraigtais 4,5x70 mm arba 70 mm ilgio vinimis, tarp kurių atstumas 150 mm. Gretimų plokščių sandūras būtina paslinkti ne mažiau kaip 100 mm.

Apsaugoma perdanga ir siena sandarinama plieniniu kampuočiu 40/40/0,7, tvirtinamu prie sienos plieniniais kaiščiais, prie kampuočio tvirtinamos plokštės arba 2x25 mm storio ir ne mažiau kaip 50 mm pločio PROMAXON®-Typ A plokščių juostos.

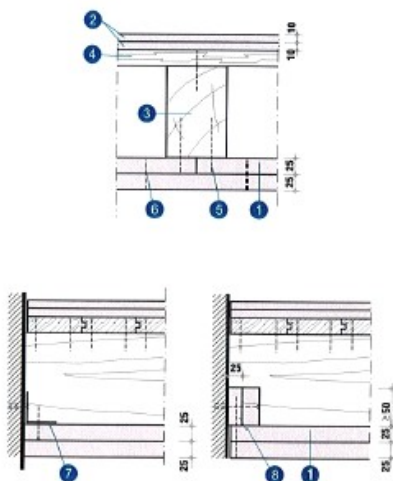
Plokštėms tvirtinti galima naudoti pagalbines konstrukcijas iš metalinių profiliuotųjų su kabliais arba iš medinių prie sijų pritvirtintų juostelių.

Plokščių sujungimus galima išlyginti „Promat“ glaistu. Sandūroms armuoti naudotinos armuojamosios juostos.

Perdanga Nr. 128.40, atitinka REI 120 klasės atsparumo ugniai reikalavimus, jeigu naudojamos tik:

- perdangos konstrukcinės sijos, kurių pjūvis  $b \geq 4$  cm, o pjūvio plotas  $A \geq 100$  cm<sup>2</sup>;
  - ne mažiau kaip 21 mm storio natūraliosios medienos ar OSB medžio plokščių arba ne mažiau kaip 30 mm storio faneros ar medžio drožlių plokštės, dengtos iš viršaus ne mažiau kaip 20 mm storio PROMAXON®-Typ A plokštėmis (2x10 mm), apatiniame sluoksniui,
  - 50 mm storio PROMAXON®-Typ A plokštės (2x25 mm) perdangos izoliacijai iš apačios.
- Pateikta klasifikacija taikoma ugniai veikiant tiek iš viršaus, tiek iš apačios.

### Perdanga Nr. 128.40



### Žymėjimas:

- 1 – PROMAXON®-Typ A plokštės, d=2x25 mm
- 2 – PROMAXON®-Typ A plokštės, d=2x10 mm
- 3 – medinės sijos,  $b \geq 40$  mm, atstumas kas  $\leq 1$  000 mm
- 4 – apatinis sluoksnis ne mažiau kaip 21 mm storio natūraliosios medienos, ne mažiau kaip 30 mm storio medžio drožlių plokščių ar faneros
- 5 – kniedės 70x12,2x1,53 mm, sraigtais 4,5x70 mm arba vinys 70 mm ilgio, atstumas kas 150 mm
- 6 – kniedės 38x10,7x1,2 mm, atstumas kas 150 mm
- 7 – kampuočiai 40x40x07 mm
- 8 – PROMAXON®-Typ A plokštės juosta, d=2x25 mm,  $b \geq 50$  mm