

KELIŲ PATALPŲ DŪMŲ ŠALINIMO KANALŲ SISTEMA PROMADUCT®-500 IŠ KALCIO SILIKATO PLOKŠČIŲ TECHNINĖ SPECIFIKACIJA

Dūmų šalinimo kanalai turi būti montuojami panaudojant ugniai atsparių kalcio silikato plokščių sistemą PROMADUCT®-500 arba alternatyvią sistemą, su ne prastesnėmis techninėmis charakteristikomis, išbandytą pagal Lietuvos standartą LST EN 12101-7:2011 „Dūmų ir šilumos kontrolės sistemos. 7 dalis. Dūmų kanalo sekcijos“ ir turi turėti CE sertifikatus.

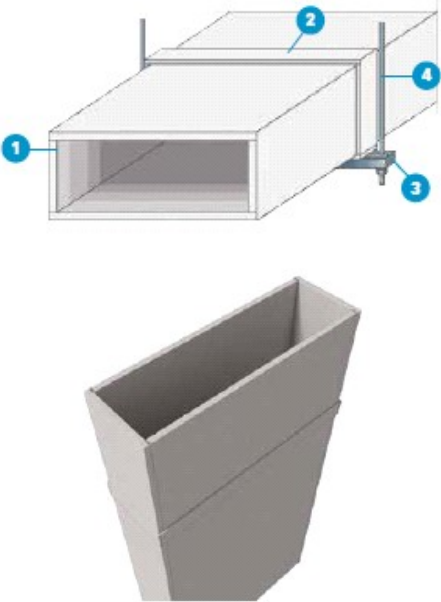
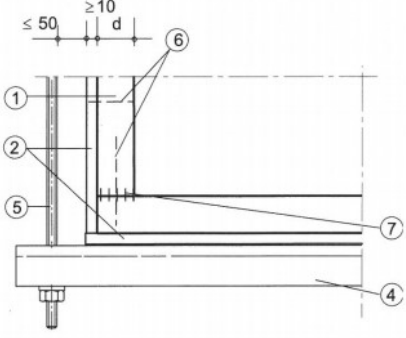
Dūmų šalinimo kanalai turi būti sertifikuoti jų pravedimui tranzitu per gaisrinius skyrius (kelių priešgaisrinių patalpų, žymima “multi”, dūmų šalinimo kanalai).

Dūmų šalinimo kanalų sistema: PROMADUCT®-500

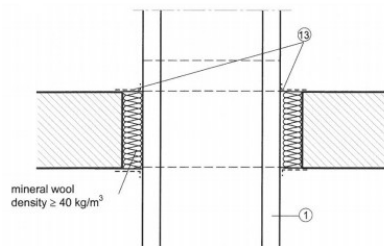
Naudojamas sprendimas: kanalo formavimas su kalcio silikato plokštėmis PROMATECT® L500

Atsparumas ugniai: EI 60 – EI 120 (v_e-h_o) kanalai gali būti montuojami iš 3 ir 4 kraštinių

Dūmų šalinimo kanalų sistemos, montuojamos naudojant kalcio silikato plokštes iš keturių pusių, charakteristikos:

Eil. Nr.	Pavadinimas	Schema	Chrakteristikos
1.	Dūmų šalinimo kanalų sistema, montuojama iš keturių pusių (vertikali/horizontali)		<p>Atsparumas ugniai: EI60 (v_e-h_o) S1500 multi</p> <p>Kanalų sistema montuojama naudojant:</p> <ul style="list-style-type: none"> • Kanalų sienelės - kalcio silikato plokštės PROMATECT®-L500, storis 30 mm (1); • sujungimus – kalcio silikato plokštės PROMATECT®-L500, storis 30 mm (2). <p>Atsparumas ugniai: EI120 (v_e-h_o) S1500 multi</p> <p>Kanalų sistema montuojama naudojant:</p> <ul style="list-style-type: none"> • ortakių sienelės - kalcio silikato plokštės PROMATECT®-L500, storis 50 mm (1); • sujungimus – kalcio silikato plokštės PROMATECT®-L500, storis 50 mm (2).
2.	Plokščių sujungimas ir kanalo tvirtinimas		<p>Dūmų šalinimo kanalų plokštės sujungiamos plieninėmis kabėmis (6) ne didesniu kaip 150 mm atstumu arba plieniniais savisriegiais (6) ne didesniu kaip 250 mm atstumu.</p> <p>Tarpai tarp plokščių išpildomi kljais Promat®-K84 (7).</p> <p>Plokščių sujungimo vietos uždengiamos 30 mm storio kalcio silikato plokščių PROMATECT®-L500 juostomis prie EI60 ir 50 mm juostomis PROMATECT®-L500 prie EI120 (2).</p> <p>Kanalas tvirtinamas srieginių strypų (5) ir kampuočių (4) pagalba.</p>

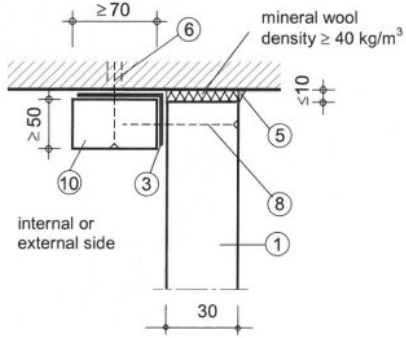
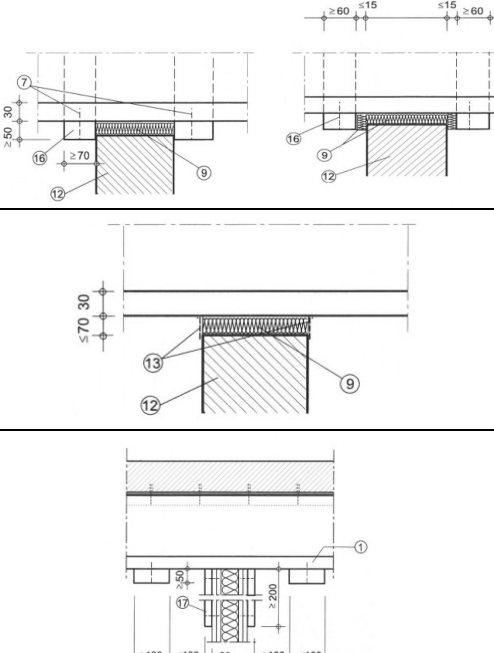
3	Kanalų sandarinimas kertant vertikalias priešgaisrines užtvaras		Dūmų šalinimo kanalui kertant priešgaisrines užtvaras, tarpas tarp kanalo ir priešgaisrinės užtvartos užpildomas akmens vata, kurios tankis $\geq 40 \text{ kg/m}^3$ ir uždengiamas $\geq 40 \text{ mm}$ storio kalcio silikato plokštės PROMATECT®-L500 juosta (10).
			Dūmų šalinimo kanalui kertant priešgaisrines užtvaras, tarpas tarp ortakio ir priešgaisrinės užtvartos užpildomas akmens vata, kurios tankis $\geq 40 \text{ kg/m}^3$ ir uždengiamas priešgaisrine danga Promastop®-E (13), sausos dangos storis ne plonesnis nei 1 mm.
			Dūmų šalinimo kanalui kertant lengvų konstrukcijų priešgaisrines užtvaras, pertvaros konstrukcija tvirtinama tiesiogiai prie kanalo ir uždengiama $\geq 20 \text{ mm}$ storio kalcio silikato plokščių PROMATECT®-H arba PROMATECT®-L500 juostomis (14).
4	Kanalų sandarinimas kertant horizontalias priešgaisrines užtvaras		Dūmų šalinimo kanalui kertant horizontalias priešgaisrines užtvaras tarpas tarp ortakio ir priešgaisrinės užtvartos užpildomas priešgaisrininiu skiediniu ir uždengiamas $\geq 40 \text{ mm}$ storio ir $\geq 60 \text{ mm}$ pločio kalcio silikato plokštės PROMATECT®-L500 juosta (10).
			Dūmų šalinimo kanalui kertant horizontalias priešgaisrines užtvaras, tarpas tarp kanalo ir priešgaisrinės užtvartos užpildomas akmens vata, kurios tankis $\geq 40 \text{ kg/m}^3$ ir uždengiamas $\geq 40 \text{ mm}$ storio ir $\geq 60 \text{ mm}$ pločio kalcio silikato plokštės PROMATECT®-L500 juosta (10).



Dūmų šalinimo kanalui kertant horizontalias priešgaisrines užtvaras, tarpas tarp kanalo ir priešgaisrinės užtvaros užpildomas akmens vata, kurios tankis $\geq 40 \text{ kg/m}^3$ ir uždengiamas priešgaisrine danga Promastop®-E (13), sausos dangos storis ne plonesnis nei 1 mm.

Horizontalios ir vertikalios dūmų šalinimo kanalų sistemos, montuojamos naudojant kalcio silikato plokštes iš trijų pusių ir tvirtinant prie perdangos ar sienos, charakteristikos:

Eil. Nr.	Pavadinimas	Schema	Charakteristikos
1.	Horizontali ir vertikali dūmų šalinimo kanalų sistema, montuojama iš trijų pusių ir tvirtinama prie perdangos arba prie sienos.		<p>Atsparumas ugniai: EI60 (h_o) S1500 multi</p> <p>Kanalų sistema montuojama naudojant:</p> <ul style="list-style-type: none"> • kanalų sienelės - kalcio silikato plokštės PROMATECT®-L500, storis 30 mm (1); • sujungimus – kalcio silikato plokštės PROMATECT®-L500, storis 30 mm (2). <p>Atsparumas ugniai: EI120 (v_e-h_o) S1500 multi</p> <p>Kanalų sistema montuojama naudojant:</p> <ul style="list-style-type: none"> • kanalų sienelės - kalcio silikato plokštės PROMATECT®-L500, storis 50 mm (1); sujungimus – kalcio silikato plokštės PROMATECT®-L500, storis 50 mm (2).
2.	Plokščių sujungimas		<p>Dūmų šalinimo kanalų plokštės sujungiamos plieninėmis kabėmis (7) ne didesniu kaip 150 mm atstumu arba plieniniais savisriegiais (7) ne didesniu kaip 250 mm atstumu.</p> <p>Tarpai tarp plokščių išpildomi klizais Promat®-K84 (5).</p> <p>Plokščių sujungimo vietas uždengiamos 30 mm storio kalcio silikato plokščių PROMATECT®-L500 juostomis prie EI60 ir 50 mm storio PROMATECT®-L500 juostomis prie EI120 (2).</p>

3	Kanalo tvirtinimas prie perdangos		<p>Visų pirma prie perdangos tvirtinamas plieninis kampuočio $\geq 60 \times 40 \times 1$ mm (3) ir 50 mm storio, ≥ 70 mm pločio kalcio silikato plokštės PROMATECT®-L500 juosta (10). Kampuočio su juosta tvirtinami plieniniais ankeriais $\geq M6$ (6) ne didesniu nei 400 mm atstumu.</p> <p>Dūmų šalinimo kanalo plokštės prie kampuočio ir juostos tvirtinami ≥ 70 mm ilgio plieninėmis vinimis arba savisriegiais varžtais $\text{Ø}3,9 \times 70$ (8)</p> <p>Tarpas tarp plokštės ir perdangos užpildomas akmens vata, kurios tankis $\geq 40 \text{ kg/m}^3$.</p>
4	Kanalo sandarinimas kertant priešgaisrines užtvaras		<p>Dūmų šalinimo kanalui kertant priešgaisrines užtvaras (12), tarpas tarp ortakio ir priešgaisrinės užtvaros užpildoms akmens vata, kurios tankis $\geq 40 \text{ kg/m}^3$ (9) ir uždengiamas 30 mm storio kalcio silikato plokštės PROMATECT®-L500 juosta (16).</p> <p>Dūmų šalinimo kanalui kertant priešgaisrines užtvaras (12), tarpas tarp ortakio ir priešgaisrinės užtvaros užpildoms akmens vata, kurios tankis $\geq 40 \text{ kg/m}^3$ (9) ir uždengiamas priešgaisrine danga Promastop®-E (13), sausos dangos storis ne plonesnis nei 1 mm.</p> <p>Dūmų šalinimo kanalui kertant lengvų konstrukcijų priešgaisrines užtvaras (12), pertvaros konstrukcija tvirtinama tiesiogiai prie kanalo ir uždengiama ≥ 20 mm storio kalcio silikato plokščių PROMATECT®-H arba PROMATECT®-L500 juostomis (17).</p>

Dūmų šalinimo kanalas PROMADUCT®-500 turi būti sumontuotas sekcijomis ≤ 2500 mm. Pravedant ugniai atsaprius kanalus per sienas bei perdangas, turi būti sumontuoti atitinkami priešgaisrinio sandarinimo mazgai.

SAŃAUDŲ ŽINIARAŠTIS

Pozicija Eil.Nr.	Pavadinimas, techninės charakteristikos	Nuorodos	Mato vnt.	Kiekis	Papildomi duomenys
	Trisienė horizontali ir vertikali dūmų šalinimo kanalų sistema PROMADUCT®-500, montuojama naudojant kalcio silikato plokštes iš trijų pusių ir tvirtinama prie perdangos, plokščių storis 30 mm, kanalo atsparumas ugniai EI60 (h_0) S1500 multi, A x B mm	PROMADUCT®-500 arba alternatyvus	M		
	Dūmų šalinimo kanalo A x B mm priešgaisrinio sandarinimo komplektas EI60		kompl.	x*	

	Dūmų šalinimo kanalo tvirtinimo sistema: srieginiai strypai, L tipo kampai, veržlės, poveržlės, cinkuoti EN 1461		kompl.	1**	
	Ketursienė horizontali ir vertikali dūmų šalinimo kanalo sistema PROMADUCT®-500, montuojama naudojant kalcio silikato plokštes iš keturių pusių, plokščių storis 30 mm, kanalo atsparumas ugniai EI60 (h _o) S1500 multi, A x B mm	PROMADUCT®-500 arba alternatyvus	m		
	Dūmų šalinimo kanalo A x B mm priešgaisrinio sandarinimo komplektas EI60		kompl.	x*	
	Dūmų šalinimo kanalo tvirtinimo sistema: srieginiai strypai, L tipo kampai, veržlės, poveržlės, cinkuoti EN 1461		kompl.	1**	
	Trisienė horizontali ir vertikali dūmų šalinimo kanalų sistema PROMADUCT®-500, montuojama naudojant kalcio silikato plokštes iš trijų pusių, plokščių storis 50 mm, ortakio atsparumas ugniai EI120 (h _o) S1500 multi, A x B mm	PROMADUCT®-500 arba alternatyvus	m		
	Dūmų šalinimo kanalo A x B mm priešgaisrinio sandarinimo komplektas EI120		kompl.	x*	
	Dūmų šalinimo kanalo tvirtinimo sistema: srieginiai strypai, L tipo kampai, veržlės, poveržlės, cinkuoti EN 1461		kompl.	1**	
	Ketursienė dūmų šalinimo kanalų sistema PROMADUCT®-500, montuojama naudojant kalcio silikato plokštes iš keturių pusių, plokščių storis 50 mm, ortakio atsparumas ugniai EI120 (h _o) S1500 multi, A x B mm	PROMADUCT®-500 arba alternatyvus	m		
	Dūmų šalinimo kanalo A x B mm priešgaisrinio sandarinimo komplektas EI120		kompl.	x*	
	Dūmų šalinimo kanalo tvirtinimo sistema: srieginiai strypai, L tipo kampai, veržlės, poveržlės, cinkuoti EN 1461		kompl.	1**	

* - sandarinimo komplektų kiekis nurodomas, priklausomai nuo kertamų sienų/perdangų;

** - tvirtinimo sistema nurodoma kaip 1 komplektas, konkretūs kiekiai skaičiuojami priklausomai nuo ortakio montavimo atstatymo nuo lubų, projektuojamo ortakio kanalo pločio, aukščio bei ilgio.

DŪMŲ ŠALINIMO ŠACHTOS SISTEMA PROMADUCT®-500 IŠ KALCIO SILIKATO PLOKŠČIŲ TECHNINĖ SPECIFIKACIJA

Dūmų šalinimo kanalai turi būti montuojami panaudojant ugniai atsparių kalcio silikato plokščių sistemą PROMADUCT®-500 arba alternatyvią sistemą, su ne prastesnėmis techninėmis charakteristikomis, išbandytą pagal standarto LST EN 1366-8 „Inžinerinių tinklų įrenginių atsparumo ugniai bandymai. 8 dalis. Dūmų ištraukimo kanalai“ reikalavimus ir klasifikuotą pagal standartą LST EN 13501-4 „Statybos gaminių ir statinio elementų klasifikavimas pagal atsparumą ugniai. 4 dalis. Klasifikavimas pagal dūmų kontrolės sistemų komponentų atsparumo ugniai bandymų duomenis“.

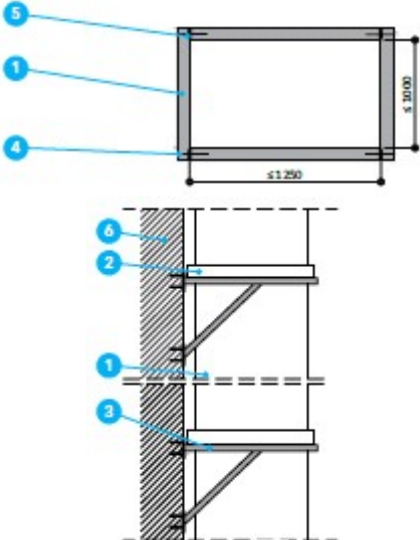
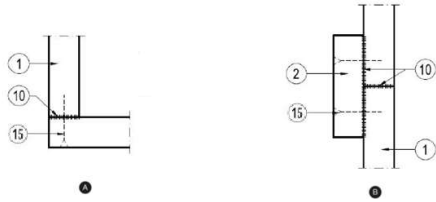
Dūmų šalinimo kanalai turi būti sertifikuoti jų pravedimui tranzitu per gaisrinius skyrius.

Dūmų šalinimo kanalų sistema: PROMADUCT®-500

Naudojamas sprendimas: kanalo formavimas su kalcio silikato plokštėmis PROMATECT® L500

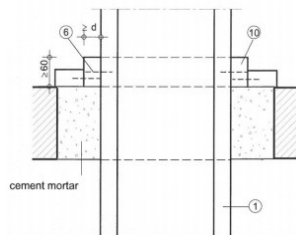
Atsparumas ugniai: EI 180 (v_e) kanalai gali būti montuojami tik iš 4 kraštinių

Dūmų šalinimo kanalų sistemos, montuojamos naudojant kalcio silikato plokštes iš keturių pusių, charakteristikos:

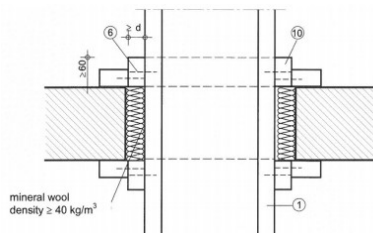
Eil. Nr.	Pavadinimas	Schema	Chrakteristikos
1.	Vertikali dūmų šalinimo kanalų sistema, montuojama iš keturių kraštinių		<p>Atsparumas ugniai: EI180 (v_e)</p> <p>Kanalų sistema montuojama naudojant:</p> <ul style="list-style-type: none"> • Kanalų sienelės - kalcio silikato plokštės PROMATECT®-L500, storis 60 mm arba 2x30 mm (1); • sujungimus – kalcio silikato plokštės PROMATECT®-L500, storis 60 mm arba 2x30 mm (2).
2.	Plokščių sujungimas ir kanalo tvirtinimas		<p>Dūmų šalinimo kanalų plokštės sujungiamos plieninėmis kabėmis (15) ne didesniu kaip 150 mm atstumu arba plieniniais savisriegiais (15) ne didesniu kaip 250 mm atstumu.</p> <p>Tarpai tarp plokščių išpildomi kljais Promat®-K84 (10).</p> <p>Plokščių sujungimo vietos uždengiamos 30 mm storio PROMATECT®-L500 (2).</p> <p>Kanalas tvirtinamas srieginių strypų (5) ir kampuočių (4) pagalba.</p>

3

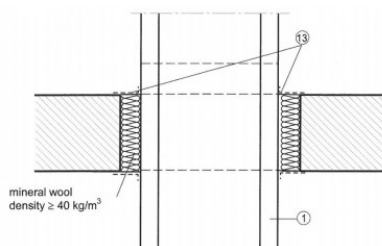
Kanalo sandarinimas kertant horizontalias priešgaisrines užtvarys



Dūmų šalinimo kanalui kertant horizontalias priešgaisrines užtvarys tarpas tarp ortakio ir priešgaisrinės užtvarys užpildomas priešgaisrininiu skiediniu ir uždengiamas ≥ 40 mm storio ir ≥ 60 mm pločio kalcio silikato plokštės PROMATECT®-L500 juosta (10).



Dūmų šalinimo kanalui kertant horizontalias priešgaisrines užtvarys, tarpas tarp ortakio ir priešgaisrinės užtvarys užpildomas akmens vata, kurios tankis $\geq 40 \text{ kg/m}^3$ ir uždengiamas ≥ 40 mm storio ir ≥ 60 mm pločio kalcio silikato plokštės PROMATECT®-L500 juosta (10).



Dūmų šalinimo kanalui kertant horizontalias priešgaisrines užtvarys, tarpas tarp ortakio ir priešgaisrinės užtvarys užpildomas akmens vata, kurios tankis $\geq 40 \text{ kg/m}^3$ ir uždengiamas priešgaisrine danga Promastop®-E (13), sausos dangos storis ne plonesnis nei 1 mm.

SĄNAUDŲ ŽINIARAŠTIS

Pozicija Eil.Nr.	Pavadinimas, techninės charakteristikos	Nuorodos	Mato vnt.	Kiekis	Papildomi duomenys
	Vertikali dūmų šalinimo šachtos sistema PROMADUCT®-500, montuojama naudojant kalcio silikato plokštes iš keturių pusių, plokščių storis 60 mm (2x30 mm), kanalo atsparumas ugniai EI180 (v _e), A x B mm	PROMADUCT®-500 arba alternatyvus	m		
	Dūmų šalinimo kanalo A x B mm priešgaisrinio sandarinimo komplektas EI180		kompl.	x*	

* - sandarinimo komplektų kiekis nurodomas, priklausomai nuo kertamų sienų/perdangų;

** - tvirtinimo sistema nurodoma kaip 1 komplektas, konkretūs kiekiai skaičiuojami priklausomai nuo ortakio montavimo atstumo nuo lubų, projektuojamo ortakio kanalo pločio, aukščio bei ilgio.

VIENOS PATALPOS DŪMŲ ŠALINIMO KANALŲ SISTEMA PROMADUCT®-E600S IŠ 20 mm STORIO KALCIO SILIKATO PLOKŠČIŲ TECHNINĖ SPECIFIKACIJA

Dūmų šalinimo kanalai turi būti montuojami panaudojant ugniai atsparių kalčio silikato plokščių sistemą PROMADUCT® E600S arba alternatyvią sistemą, su ne prastesnėmis techninėmis charakteristikomis, išbandytą pagal Lietuvos standartą LST EN 12101-7:2011 „Dūmų ir šilumos kontrolės sistemos. 7 dalis. Dūmų kanalo sekcijos“ ir turi turėti CE sertifikatus.

Dūmų šalinimo kanalai turi būti montuojami tik gaisrinio skyriaus ribose (vienos priešgaisrinės patalpos, žymima „single“, dūmų šalinimo kanalai) ir gali būti naudojami dviguba paskirtimi: šio skyriaus patalpų vėdinimui bei dūmų šalinimui.

Dūmų šalinimo kanalų sistema: PROMADUCT®- E600S

Naudojamas sprendimas: kanalo formavimas su kalčio silikato plokštėmis PROMATECT®-L500

Atsparumas ugniai: E600S 120 (h_o) S1500 single gali būti montuojami iš 3 ir 4 kraštinių.

Horizontalios dūmų šalinimo kanalų sistemos, montuojamos naudojant kalčio silikato plokštes iš keturių pusių, charakteristikos:

Eil. Nr.	Pavadinimas	Schema	Charakteristikos
1.	Horizontali dūmų šalinimo kanalų sistema, montuojama iš keturių pusių ir tvirtinama prie perdangos		<p>Atsparumas ugniai: E600 120 (h_o) S1500 single</p> <p>Kanalo sistema montuojama naudojant kalčio silikato plokštes PROMATECT®-L500, storis 20 mm (1).</p> <p>Kanalų sistema iki 1250 mm pločio tvirtinama plieniniais L tipo kapmuočiais ir srieginiu strypu M10 (3) per kanalo vidurį.</p> <p>Kanalų sistema su pločiu 1250 – 2460 mm, tvirtinama plieniniais L tipo kapmuočiais ir dviem srieginiais strypais M10 (3), išdėstant juos 1/3 atstumu nuo ortakio šoninių sienelių.</p>
2.	Plokščių sujungimas ir kanalo tvirtinimas		<p>Dūmų šalinimo kanalų plokštės sujungiamos ≥ 50 mm ilgio plieninėmis kabėmis $\geq 50/11,2/1,53$ mm (10) ne didesniu kaip 150 mm atstumu arba ≥ 50 mm ilgio plieniniais savisriegiais (10) ne didesniu kaip 200 mm atstumu.</p> <p>Tarpai tarp plokščių išpildomi kljais Promat®-K84 (11).</p> <p>Plokščių sujungimo vietas uždengiamos 20 mm storio ir 100 mm pločio kalčio silikato plokščių PROMATECT®-L500 juostomis (2), tvirtinant jas ≥ 30 mm ilgio plieninėmis kabėmis $\geq 30/10,7/1,2$ mm (9)</p>

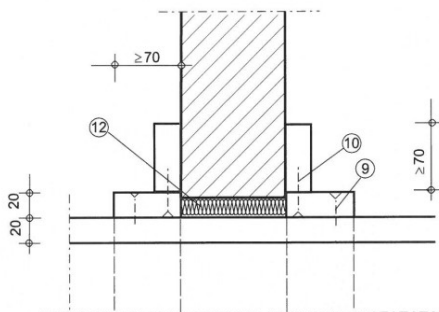
3.	Kanalų sandarinimas kertant vertikalias priešgaisrines konstrukcijas		Dūmų šalinimo kanalui kertant priešgaisrines konstrukcijas, tarpas tarp ortakio ir priešgaisrinės užtvartos užpildomas akmens vata, kurios tankis $\geq 40 \text{ kg/m}^3$ (12) ir uždengiamas 20 mm storio kalcio silikato plokštės PROMATECT®-L500 juosta.
----	--	--	--

Horizontalios dūmų šalinimo kanalų sistemos, montuojamos naudojant kalcio silikato plokštes iš trijų pusių ir tvirtinant prie perdangos, charakteristikos:

Eil. Nr.	Pavadinimas	Schema	Charakteristikos
1.	Horizontali dūmų šalinimo kanalų sistema, montuojama iš trijų pusių ir tvirtinama prie perdangos		<p>Atsparumas ugniai: E600 120 (h_o) S1500 single</p> <p>Kanalų sistema montuojama naudojant kalcio silikato plokštes PROMATECT®-L500, storis 20 mm (1).</p> <p>Kanalų sistema iki 1250 mm pločio tvirtinama plieniniais L tipo kapmuočiais ir srieginiu strypu M10 (3) per kanalo vidurį.</p> <p>Kanalų sistema su pločiu 1250 – 2460 mm, tvirtinama plieniniais L tipo kapmuočiais ir dviem srieginiais strypais M10 (3), išdėstant juos 1/3 atstumu nuo ortakio šoninių sienelių.</p>
2.	Plokščių sujungimas		<p>Dūmų šalinimo kanalų plokštės sujungiamos ≥ 50 mm ilgio plieninėmis kabėmis $\geq 50/11,2/1,53$ mm (10) ne didesniu kaip 150 mm atstumu arba ≥ 50 mm ilgio plieniniais savisriegiais (10) ne didesniu kaip 200 mm atstumu.</p> <p>Tarpai tarp plokščių išpildomi kljais Promat®-K84 (11).</p> <p>Plokščių sujungimo vietos uždengiamos 20 mm storio ir 100 mm pločio kalcio silikato plokščių PROMATECT®-L500 juostomis (2), tvirtinant jas ≥ 30 mm ilgio plieninėmis kabėmis $\geq 30/10,7/1,2$ mm (9)</p>
3	Kanalų tvirtinimas prie perdangos		<p>Visų pirma prie perdangos tvirtinamas plieninis kampuočio $\geq 60 \times 40 \times 1$ mm (4). Kampuočio su juosta tvirtinami plieniniais ankeriais $\geq M6$ (7) ne didesniu nei 400 mm atstumu.</p> <p>Dūmų šalinimo kanalų plokštės prie kampuočio ir juostos tvirtinami ≥ 70 mm ilgio plieninėmis vinimis arba savisriegiais varžtais $\text{Ø}3,9 \times 40$ (8)</p> <p>Tarpas tarp plokštės ir perdangos užpildomas akmens vata, kurios tankis $\geq 40 \text{ kg/m}^3$.</p>

4

Kanalo sandarinimas kertant vertikalias priešgaisrines konstrukcijas



Dūmų šalinimo kanalui kertant priešgaisrines konstrukcijas, tarpas tarp ortakio ir priešgaisrinės užtvartos užpildoms akmens vata, kurios tankis $\geq 40 \text{ kg/m}^3$ (12) ir uždengiamas 20 mm storio kalcio silikato plokštės PROMATECT®-L500 juosta.

Dūmų šalinimo kanalas PROMADUCT®-E600S turi būti sumontuotas sekcijomis $\leq 2500 \text{ mm}$. Pravedant ugniai atsaprius kanalus per sienas bei perdangas, turi būti sumontuoti atitinkami priešgaisrinio sandarinimo mazgai.

SAŃAUDŲ ŽINIARAŠTIS

Pozicija Eil.Nr.	Pavadinimas, techninės charakteristikos	Nuorodos	Mato vnt.	Kiekis	Papildomi duomenys
	Horizontali dūmų šalinimo kanalų sistema PROMADUCT®-E600S, montuojama naudojant kalcio silikato plokštes iš keturių pusių ir tvirtinama prie perdangos, plokščių storis 20 mm, kanalo atsparumas ugniai E ₆₀₀ (h _o) S1500 single, A x B mm	PROMADUCT®-E ₆₀₀ S arba alternatyvus	m		
	Dūmų šalinimo kanalo A x B mm priešgaisrinio sandarinimo komplektas		kompl.	x*	
	Dūmų šalinimo kanalo tvirtinimo sistema: srieginiai strypai, L tipo kampai, veržlės, poveržlės, cinkuoti EN 1461		kompl.	1**	
	Horizontali dūmų šalinimo kanalų sistema PROMADUCT®-E600S, montuojama naudojant kalcio silikato plokštes iš trijų pusių ir tvirtinama prie perdangos, plokščių storis 20 mm, kanalo atsparumas ugniai E ₆₀₀ (h _o) S1500 single, A x B mm	PROMADUCT®-E ₆₀₀ S arba alternatyvus	m		
	Dūmų šalinimo kanalo A x B mm priešgaisrinio sandarinimo komplektas		kompl.	x*	
	Dūmų šalinimo kanalo tvirtinimo sistema srieginiai strypai, L tipo kampai, veržlės, poveržlės cinkuoti EN 1461		kompl.	1**	

* - sandarinimo komplektų kiekis nurodomas, priklausomai nuo kertamų sienų/perdangų;

** - tvirtinimo sistema nurodoma kaip 1 komplektas, konkretūs kiekiai skaičiuojami priklausomai nuo ortakio montavimo atstumo nuo lubų, projektuojamo ortakio kanalo pločio, aukščio bei ilgio.