

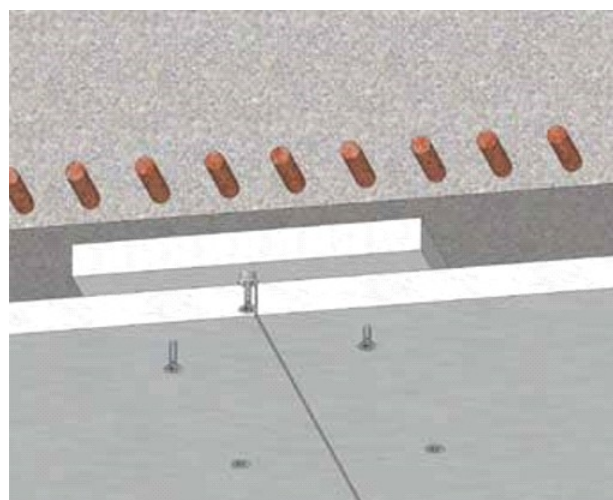
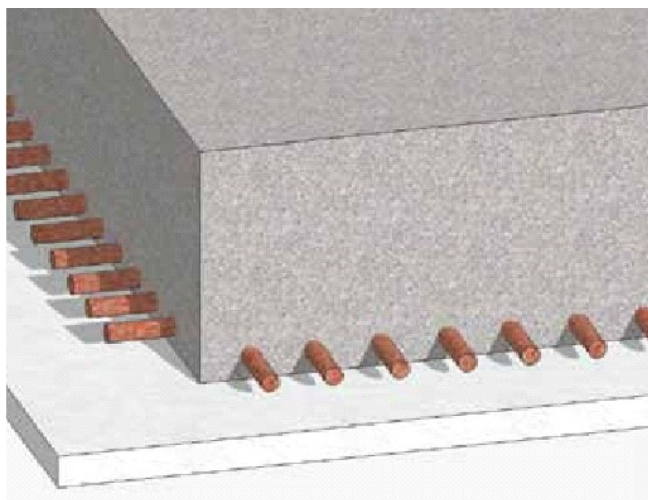
**GELŽBETONINIŲ KONSTRUKCIJŲ UGNIAATSPARINIMO SISTEMA
PANAUDOJANT KALCIO SILIKATO PLOKŠTES
TECHNINĖ SPECIFIKACIJA**

Statinio gelžbetoninių perdangų, kolonų bei sijų ugniaatsparinimui, užtikrinant atsparumą ugniai iki REI 180 pagal standarto EN 13501-2 reikalavimus, turi būti naudojama PROMATECT-H kalcio silikato plokščių sistema arba analogiška, su ne prastesnėmis charakteristikomis nei pastaroji.

Kalcio silikato plokščių PROMATECT-H charakteristikos:

Parametras	Mato vnt.	Vertės
Degumas pagal EN13501-1		A1
Plokštės matmenys	mm	1250 x 2500
Leistinasis ilgio ir pločio nuokrypis	mm	±3
Plokštės storis	mm	6, 8, 10, 12, 15, 18, 20, 25
Leistini storio nuokrypiai <ul style="list-style-type: none"> • 6-12 mm • 15-20 mm • > 20 mm 	mm	± 0.5 - ± 1.0
Tankis, nominalus	kg/m ³	870
Šarmingumas pH		12
Šilumos laidumas	W/m ^o K	0,175
Atsparumas suirimui dėl vandens poveikio	μ	20,0
Įprastas drėgmės kiekis	%	5-10
Mechaninės savybės: <ul style="list-style-type: none"> • atsparumas lenkimui išilgine kryptimi • atsparumas traukimui statmenai paviršiui • atsparumas spaudimui išilgine kryptimi 	N/mm ²	<ul style="list-style-type: none"> • 7,60 • 4,80 • 9,30

Gelžbetoninių konstrukcijų ugniaatsparinimo, panaudojant prie perdangos tvirtinimą kalcio silikato plokščių sistemą PROMATECT-H, montavimas:



- plokštės tvirtinama plieniniais skečiamaisiais kaiščiais 8 vnt. plokštei;
- tvirtinant du plokščių sluoksnius, antrasis sluoksnis tvirtinamas prie pirmojo kniedėmis, vinimis arba sraigtais kas 100-150 mm.

- plokštės prie gelžbetonio perdangos tvirtinamos naudojant 100 mm pločio ir ≥ 6 mm storio PROMATECT®-H plokščių juostas;
- juostos kas $\leq 62,5$ cm tvirtinamos prie gelžbetonio plieniniais kaiščiais, kurie įsukami ne rečiau kaip kas 50 cm;
- plokštės tvirtinamos prie juostų plieninėmis kniedėmis, vinimis arba sraigtais kas 100–150 mm.

Gelžbetoninių kolonų/sijų ugniaatsparinimo kalcio silikato plokščių sistemos PROMATECT-H, tvirtinamos tiesiai prie kolonos, techninės charakteristikos:

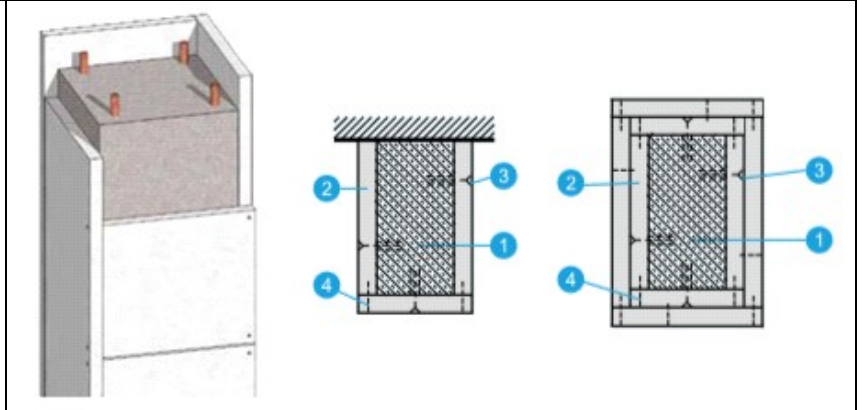
Atsparumo ugniai klasė	Betono sluoksnio storis iki metalinio strypo (mm)	PROMTECT-H kalcio silikato plokščių storis
REI 30	0 – 10 mm	8 mm*
REI 60	0 – 20 mm	8 mm*
REI 90	0 – 30 mm	8 mm*
REI120	0 – 40 mm	8 mm*
REI 180	36 – 55 mm	8 mm*
	27 – 35 mm	10 mm
	18 – 26 mm	12 mm
	4 – 17 mm	15 mm
	0 – 6 mm	20 mm
REI 240	0 – 65 mm	25 mm

*-lengvesnis plokščių montavimas naudojant 10 mm storio PROMATECT-H

Gelžbetoninių kolonų/sijų ugniaatsparinimo kalcio silikato plokščių sistemos PROMATECT-H, tvirtinamos tiesiai prie kolonos, montavimas:

Gelžbetonio kolonos/sijos gali būti apsiuovamos vienu-dviem ugniaatsparinimo plokščių sluoksniais:

- 1 - gelžbetonio kolona arba sija;
- 2 - PROMATECT-H plokštės;
- 3 - plieniniai skečiamieji kaiščiai;
- 4 - plieninės kniedės, sraigtai arba vinys kas 100–150 mm.



SAŃAUDŲ ŽINIARAŠTIS

Pozicija Eil.Nr.	Pavadinimas, techninės charakteristikos	Nuorodos	Mato vnt.	Kiekis	Papildomi duomenys
	Gelžbetoninių perdangų ugniaatsparinimo sistema iš kalcio silikato plokščių PROMATECT-H su oro tarpu ir C tipo profilių tvirtinimo karkaso, REIXX pagal standartą EN 13501-2	PROMATECT-H arba alternatyvi	m ²		
	Gelžbetoninių perdangų ugniaatsparinimo sistema iš kalcio silikato plokščių PROMATECT-H, tvirtinamų tiesiai prie perdangos, REIXX pagal standartą EN 13501-2	PROMATECT-H arba alternatyvi	m ²		
	Gelžbetoninių kolonų/sijų ugniaatsparinimo sistema iš kalcio silikato plokščių PROMATECT-H, REIXX pagal standartą EN 13501-2	PROMATECT-H arba alternatyvi	m ²		