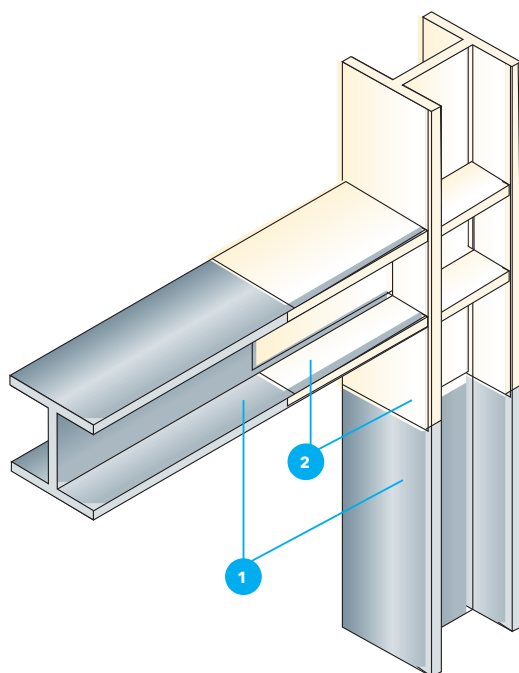


## 5.4 PROMAPAIN<sup>®</sup>-SC3

Pintura de altas resistencias para protección de estructuras metálicas (vigas y pilares)



### CARACTERÍSTICAS TÉCNICAS

Color	Blanco
Consistencia	Líquida
Densidad	1,35 g/cm <sup>3</sup> ± 0,20
Contenido en sólidos	71% ± 3%
Rendimiento	2,1 kg para 1mm seco
Ratio de expansión	Aprox. 1:15
Contenido VOC	30 gr/l
Secado al tacto	6 horas (400 micras a 20° C y 50% de humedad)
Viscosidad	Aprox. 30 Pas a 20°C

### Descripción del sistema

1. Perfil metálico a proteger chorreado hasta SA ½ limpio y sin óxido, e imprimado contra la corrosión
2. Pintura PROMAPAIN<sup>®</sup>-SC3 en espesor según Factor de Forma y tabla de espesores

### Norma de ensayo EN 13381-8

#### Descripción:

PROMAPAIN<sup>®</sup>-SC3 es una pintura intumescente al agua de altas prestaciones para protección de estructuras metálicas. Proporciona una resistencia al fuego muy eficaz, hasta R180.

#### Usos:

Diseñada para protección de vigas y pilares de acero estructural, así como cerchas, y otros elementos portantes. Puede aplicarse tanto en interiores (secos o con humedad) como en exteriores teniendo en cuenta que puede requerir un acabado de protección como se especifica más abajo. Se recomienda la aplicación con pistola airless por rapidez y calidad de acabado. No obstante también puede aplicarse con brocha o rodillo.

#### Preparación de la superficie:

Los elementos a proteger deben estar limpios, secos, sin óxido, calamina o grasas. Es muy recomendable realizar un chorreado previo hasta grado SA 2 ½. Antes de que se aplique una imprimación compatible. No debe esperarse más de 4 horas entre chorreado e imprimación.

PROMAPAIN<sup>®</sup>-SC3 es generalmente compatible con imprimaciones de tipo Alquídico, Epoxi a dos componentes, Epoxi ricas en Zinc y silicato de Zinc. Debe medirse y registrarse el espesor de imprimación para un correcto cálculo de espesores de la pintura.

También puede aplicarse sobre acero galvanizado, que debe estar limpio y desengrasado, libre de contaminaciones como sales de Zinc o soluciones de cromato. Se recomienda lavar con un detergente biodegradable o un desengrasante que luego pueda ser eliminado con agua. Antes de la aplicación de la pintura, el acero galvanizado debe tratarse con una imprimación adecuada que **NO** debe ser de tipo caucho clorado, bituminosa, minio o imprimaciones que lleven como disolvente aguarrás.

#### Aplicación de la pintura PROMAPAIN<sup>®</sup>-SC3:

- La aplicación se realiza con pistola Airless. También puede aplicarse, para superficies pequeñas, con brocha o rodillo. Antes de aplicar la pintura, agitar con un agitador eléctrico hasta lograr la homogeneidad del producto.
- La pintura viene preparada para su uso y generalmente no necesita dilución alguna. Sólo en casos especiales puede añadirse hasta un 5% de agua como máximo. La pintura se aplica en varias manos dependiendo del espesor necesario para cada perfil a proteger. En cada mano pueden darse desde 400 a 1000 micras en húmedo con airless, El espesor en seco corresponderá aproximadamente al 70% de ese espesor.
- No aplicar a temperaturas de soporte y de ambiente inferiores a 5°C, ni superiores a 40 °C. Los útiles de pintura pueden limpiarse con agua.

Para más información, consultar la Guía de aplicación en [www.promat.com/es-es/](http://www.promat.com/es-es/).

## 5.4 PROMAPAINT®-SC3

Pintura de altas resistencias para protección de estructuras metálicas (vigas y pilares)

ENSAYO

EXOVA WF327033

TABLA DE ESPESORES DE LA PINTURA PROMAPAINT®-SC3 DE ACUERDO CON NORMA EN 13381-8:2010 Y EN 13501-2 PARA VIGAS Y PILARES DE PERFILES REENTRANTES TIPO H, I, U ETC...

Factores de forma en m <sup>-1</sup>	Espesor en micras (vigas)			Espesor en micras (pilares)			
	R60	R90	R120	R60	R90	R120	R120
66	1845	1845	2532				
70	1845	1845	2650				
71				1951	1951		2196
75	1845	1845	2792	1951	1951		2388
80	1845	1845	2929	1951	1951		2599
85	1845	1845	3061	1951	1951		2797
90	1845	1890	3189	1951	1951		2985
95	1845	1964	3313	1951	1951		3164
100	1845	2036	3433	1951	1951		3333
105	1845	2105	3550	1951	1951		3494
110	1845	2173	3662	1951	1951		3648
115	1845	2238	3771	1951	1998		3794
120	1845	2301	3877	1951	2103		3933
125	1845	2363	3980	1951	2202		4067
130	1845	2422	4080	1951	2297		4194
135	1845	2480	4177	1951	2389		4316
140	1845	2536	4271	1951	2476		4433
145	1845	2591	4363	1951	2560		4545
150	1845	2664	4452	1951	2640		4653
155	1845	2696	4538	1951	2718		4756
160	1845	2746	4626	1951	2792		4855
165	1845	2795	4705	1951	2863		4951
170	1845	2843	4785	1951	2932		5043
175	1845	2889	4862	1951	2998		5132
180	1845	2935	4938	1951	3062		5217
185	1845	2979	5012	1951	3124		5300
190	1845	3022	5084	1951	3183		5379
195	1845	3064	5155	1951	3241		5456
200	1845	3105	5223	1951	3296		5530
205	1845	3145	5290	1951	3350		5602
210	1845	3184	5356	1951	3402		5672
215	1845	3222	5420	1951	3452		5739
220	1845	3260	5482	1951	3501		5804
225	1845	3296	5543	1951	3548		5867
230	1845	3332	5603	1951	3594		5929
235	1845	3367	5661	1951	3639		5988
240	1845	3401	5718	1951	3682		6046
245	1845	3434	5774	1951	3724		6102
250	1845	3466	5828	1951	3764		6156
255	1845	3498	5882	1951	3804		6209
260	1845	3530	5934	1951	3842		6260
265	1845	3560	5985	1951	3880		6310
270	1845	3590	6065	1951	3916		6359
275	1845	3619	6084	1951	3951		6406
280	1845	3648	6132	1951	3986		6452
285	1845	3676	6180	1951	4019		6497
290	1845	3704	6226	1951	4052		6541
295	1845	3731	6271	1951	4084		6584
300	1845	3757	6315	1951	4115		6625
305	1845	3783	6359	1951	4145		6666
310	1845	3809		1951	4175		6705
315	1845	3834		1951	4203		6744
320	1845	3859		1951	4232		6781
325	1845	3883		1951	4259		6818
330	1845	3906		1951	4286		6854
335	1845	3930		1951	4312		
340	1845	3952		1951	4338		
342	1845	3960					
345				1951	4363		
346				1951	4370		

Tabla válida para Tª Crítica de 500°C. Para otras temperaturas críticas, por favor consultar a nuestro Departamento Técnico.

Espesores válidos para perfiles con reentrantes, tipo H, I, U, T, L, etc.

## 5.4 PROMAPAIN<sup>®</sup>-SC3

Pintura de altas resistencias para protección de estructuras metálicas (vigas y pilares)

ENSAYOS  
EXOVA WF357541  
EXOVA WF344794

TABLA DE ESPESORES DE LA PINTURA PROMAPAIN<sup>®</sup>-SC3 DE ACUERDO CON NORMA EN 13381-8:2010 PARA PERFILES HUECOS DE SECCIÓN RECTANGULAR Y CIRCULAR

Factores de forma en m <sup>-1</sup>	Espesor en micras (secciones huecas)					
	R60		R90		R120	
	Pilares	Vigas	Pilares	Vigas	Pilares	Vigas
46	1989		1989		2020	
50	1989	1833	1989	1833	2330	2338
55	1989	1833	1989	1833	2685	2623
60	1989	1833	1989	1833	3025	2898
65	1989	1833	1989	1833	3349	3166
70	1989	1833	2172	1937	3659	3425
75	1989	1833	2397	2106	3957	3677
80	1989	1833	2612	2270	4242	3921
85	1989	1833	2819	2429	4516	4158
90	1989	1833	3017	2584	4779	4389
95	1989	1833	3208	2735	5031	4614
100	1989	1833	3392	2881	5274	4832
105	1989	1833	3569	3024	5509	5044
110	1989	1833	3739	3162	5734	5251
115	1989	1833	3903	3297	5952	5452
120	1989	1833	4062	3429	6161	5648
125	2065	1833	4215	3557	6364	5840
130	2165	1833	4362	3682		6026
135	2262	1833	4505	3804		
140	2355	1833	4643	3923		
145	2445	1833	4777	4039		
150	2533	1833	4906	4152		
155	2617	1833	5031	4262		
160	2699	1833	5153	4370		
165	2779	1833	5270	4475		
170	2856	1833	5384	4578		
175	2931	1846	5495	4679		
180	3003	1896	5603	4777		
185	3074	1945	5707	4873		
190	3143	1993	5809	4967		
195	3209	2040	5908	5059		
200	3274	2085	6004	5149		
205	3337	2130	6097	5238		
210	3399	2174	6188	5324		
215	3459	2217	6276	5408		
220	3517	2259	6362	5491		
225	3573	2301	6446	5572		
230	3629	2341	6528	5651		
235	3683	2381		5729		
240	3735	2420		5806		
245	3787	2458		5880		
250	3837	2495		5954		
255	3885	2532		6026		
260	3933	2568		6096		
265	3980	2603		6166		
270	4025	2637				
275	4070	2671				
280	4113					
285	4156					
290	4197					
295	4238					
300	4278					
305	4317					
310	4355					
315	4392					
320	4428					
325	4464					
330	4499					
335	4534					
338	4553					

Tabla válida para T<sup>a</sup> Crítica de 500°C. Para otras temperaturas críticas, por favor consultar a nuestro Departamento Técnico.  
Espesores válidos para perfiles de secciones huecas de sección rectangular y redonda, tanto en pilares como vigas.