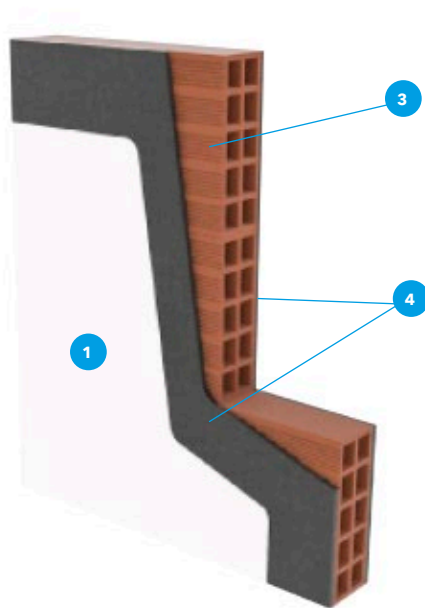
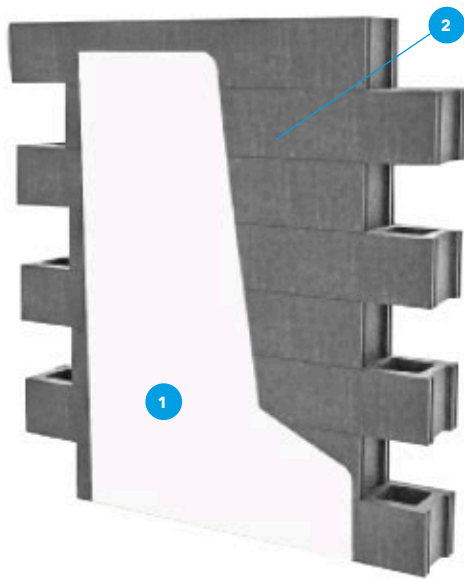


## 10.6 PROMAPAIN<sup>®</sup>-SC3

Pintura para muros. Resistencia al fuego EI 120.



### Descripción del sistema

1. Pintura PROMAPAIN<sup>®</sup>-SC3 aplicada en el lado expuesto al fuego
2. Pared de bloque de hormigón de espesor mínimo 120 mm
3. Pared de ladrillo hueco de al menos 80 mm
4. Enlucido de yeso por ambas caras de la pared de ladrillo (10 mm)

### Norma de Ensayo EN 1364-1

#### Descripción:

Sistema de pintura intumescente PROMAPAIN<sup>®</sup>-SC3 para aumento de resistencia al fuego de particiones y medianerías hasta EI 120, tanto de bloque de hormigón como de fábrica de ladrillo.

Especialmente recomendado para medianerías de naves industriales, en rehabilitación de edificios y en general donde se requiera potenciar la resistencia al fuego de una partición existente.

PROMAPAIN<sup>®</sup>-SC3 es un revestimiento intumescente al agua de aplicación manual o por proyección con pistola Airless. Ofrece una rápida aplicación y un acabado estético.

#### Preparación de la superficie:

Los elementos a proteger deben estar limpios, secos, sin grasas o elementos desagregados. Los posibles huecos deben ser reparados para proporcionar una superficie plana y continua.

#### Aplicación de la pintura PROMAPAIN<sup>®</sup>-SC3:

- Antes de aplicar la pintura, agitar con un agitador eléctrico hasta lograr la homogeneidad del producto.
- La pintura viene preparada para su uso y generalmente no necesita dilución alguna. Sólo en casos especiales puede añadirse hasta un 5% de agua como máximo.
- La cantidad de pintura a aplicar para conseguir el EI 120 es ligeramente diferente para cada tipo de soporte:
  - Pared de bloque de hormigón: aplicar 1,4 Kg de pintura por m<sup>2</sup>.
  - Pared de fábrica de ladrillo enlucida por ambos lados: aplicar 1,5 Kg de pintura por m<sup>2</sup>.
- La cantidad indicada puede darse en una sola mano.
- No aplicar a temperaturas de soporte y de ambiente inferiores a 5°C, ni superiores a 40 °C. Los útiles de pintura pueden limpiarse con agua.

#### Acabado:

PROMAPAIN<sup>®</sup>-SC3 admite pinturas de acabado. Para su utilización en ambientes húmedos o exteriores debe aplicarse una pintura adecuada.

1. **Para interiores:** no requiere acabado, excepto por motivos decorativos. Se recomienda un acabado acrílico.
2. **Para interiores húmedos,** debe aplicarse un acabado acrílico en dos manos de unas 20-25 micras cada una.
3. **Para exteriores en semiexposición o exposición completa,** aplicar dos manos de una pintura de tipo poliuretano en dos componentes en un espesor máximo de 90 micras.

La pintura de acabado no debe aplicarse hasta que la capa de PROMAPAIN<sup>®</sup>-SC3 esté completamente seca.

La pintura PROMAPAIN<sup>®</sup>-SC3 se suministra en cubos metálicos de 25 kg. Debe almacenarse en un lugar seco y fresco, protegido de las heladas y el calor. El periodo de almacenamiento es de 18 meses en esas condiciones.

### CARACTERÍSTICAS TÉCNICAS

Color	Blanco
Consistencia	Líquida
Densidad	1,35 gr/cm <sup>3</sup> ± 0,50
Contenido en sólidos	71% ± 3%
Rendimiento	2,1 kg para 1mm seco
Ratio de expansión	Aprox. 1:15
Contenido VOC	30 gr/l
Secado al tacto	6 h. (400 micras a 20° C y 50% de humedad)
Viscosidad	Aprox. 30 Pas a 20° C